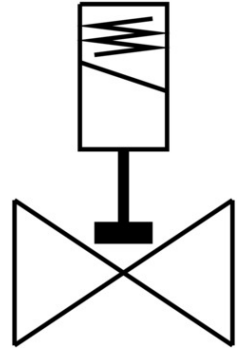


电磁阀

VZWD-L-M22C-M-G18-10-V-1P4-50

订货号：1491825

FESTO



数据表

特性	值
结构特点	直动式提动阀
驱动方式	电控
密封原理	软密封
安装位置	可选
安装方式	管式安装
过程阀连接	G1/8
电气接口	类型 A 插头 符合 EN 175301-803 标准 方形
公称通径	1 mm
阀功能	两位两通，常闭，单稳态
手控装置	无
流向	不可逆
中等	压缩空气，符合 ISO 8573-1:2010[7:4:4] 惰性气体 矿物油 水 中性流体 按要求提供其它介质
标称压力 PN	50
压差	0 MPa
压差	0 bar
压差	0 psi
线圈的特性参数	24 V DC: 6.8 W
绝缘材料等级	H
允许的电压波动	+/- 10 %
持续通电率	100%
复位类型	弹簧复位
先导类型	直接
符号	00992979
介质压力	0 MPa ... 5 MPa
介质压力	0 bar ... 50 bar

特性	值
介质压力	0 psi ... 725 psi
最大粘度	22 mm ² /s
介质温度	-10 °C ... 80 °C
环境温度	-10 °C ... 35 °C
漏气率符合 EN 12266-1	A
流量 Kv	0.06 m ³ /h
标准标称流量	60 l/min
打开时间	25 ms
关闭时间	10 ms
材料说明	RoHS 合规
油漆湿润缺陷物质 (PWIS) 符合性	VDMA24364 区域 III
外壳材料	黄铜
外壳物料编号	CW614N
密封件材料	FPM
产品重量	300 g
防护等级	IP65
耐腐蚀等级 CRC	1 - 低耐腐蚀能力