

1343384

<https://www.phoenixcontact.com/cn/products/1343384>

请注意，本PDF文档中所示数据均生成自在线目录。完整数据请见用户文档。我们的一般下载使用条款已生效。



分配器，类型: 导轨安装式模块，保护等级: IP20，标识材料: 金属，接线方式: 接合，电缆出口: 上下各，外壳尺寸: 1，颜色: 灰色

产品描述

FDX 20系列DIN导轨光纤分线盒，无尾纤，配备6x ST双工连接器，金属制单模产品，获专利的粉末涂层钢板分线梳预装有分线支架（适用于单独销售的收缩和压接分叉保护）。电缆可以从上部或下部穿过电缆接头插入。壳体，分体式，用于DIN导轨安装，可通过背面的适配器安装。适配器也可安装在侧面。

产品包括：

DIN导轨壳体带有集成的分线梳（已安装），配备6x ST双工连接器，1x分线支架，1x电缆接头 (M20x1.5)

优势

- 支持正面直观操作，统一外形有助于实现柜内清晰的布线
- 支持六个放置方向，实现灵活DIN导轨安装
- 适用于工业应用
- 支持即插即用，缩短安装时间
- 链路中的直线排布引脚分配
- 元件经全面测试，确保持续可靠的数据连接
- 卡接在标准NS 35/7,5或NS 35/15 DIN导轨上
- 传输速率达1,000 Mbps

商业数据

订货号	1343384
包装单位	1 pc
最小订货量	1 pc
销售关键代码	ABNGAB
产品关键代码	ABNGAB
GTIN	4063151655518
单件重量（含包装）	778 g
单件重量（不含包装）	577 g
关税号	8536700000
原产地	DE

1343384

<https://www.phoenixcontact.com/cn/products/1343384>

技术数据

说明

概述	导线尾纤必须单独订购
----	------------

产品属性

类型	导轨安装式模块
产品类型	网络分线盒
连接图表	ST-Duplex
出线口编号	2
模块插槽数目	6
插槽数目	12
螺钉连接类型	M20 x 1.5
保护盖	是
系列	FDX 20 series
电缆出口	上下各

电气特性

传输介质	FO
------	----

连接数据

连接技术

连接方式	接合
------	----

尺寸

宽度	40 mm
高度	130 mm
深度	115 mm

壳体

外壳厚度	40 mm
------	-------

机械特性

冷压头直径	2.50 mm
-------	---------

材料规格

颜色	灰色
阻燃等级, 符合UL 94	V0
冷压头材料	氧化锆陶瓷
外壳表面材料	粉末镀层, 灰色
外壳材料	金属

电缆/电线

光缆类型	玻璃光纤
------	------

FOC-FDX20-PP-STD6/STD6:ME-SM - 分配器



1343384

<https://www.phoenixcontact.com/cn/products/1343384>

电缆外径 ()	6 mm ... 12 mm
电缆外径	≤ 12 mm (6 mm)
	6 mm ... 12 mm
阻油性	否
阻燃	是

光纤

光纤	GOF
光纤类型	单模玻璃光纤
传输介质	FO

机械特性

机械参数

螺钉连接类型	M20 x 1.5
插 / 拔周期	≥ 500

环境和真实条件

环境条件

保护等级	IP20 (符合IEC 60529)
	IP20
环境温度 (运行)	-40 °C ... 85 °C (类别OPhd+)
环境温度 (存放/运输)	-40 °C ... 85 °C
环境温度 (组装)	0 °C ... 55 °C
阻油性	否

标准和规范

阻燃	是
阻油性	否

安装

安装类型	DIN导轨安装
组装说明	灵活重新插接DIN导轨适配器的选项
连接方式	接合

1343384

<https://www.phoenixcontact.com/cn/products/1343384>

分类

ECLASS

ECLASS-11.0	19170113
ECLASS-12.0	19170113
ECLASS-13.0	19170113

ETIM

ETIM 9.0	EC002699
----------	----------

UNSPSC

UNSPSC 21.0	43223300
-------------	----------

1343384

<https://www.phoenixcontact.com/cn/products/1343384>

产品环境合规性

China RoHS	环保使用期限：无限期 = EFUP-e 无超标的有害物质
------------	---------------------------------

1343384

<https://www.phoenixcontact.com/cn/products/1343384>

必选附件

FOC-SHRINKSPLICE-PROTECT - 收缩分叉保护

1019676

<https://www.phoenixcontact.com/cn/products/1019676>

收缩分叉保护，类型: 直头，保护等级: IP20，电缆出口: 上下各，颜色: 透明



FOC-CRIMPSPLICE-PROTECT - 压接分叉保护

1019678

<https://www.phoenixcontact.com/cn/products/1019678>

压接分叉保护，类型: 直头，保护等级: IP20，接线方式: 压接，电缆出口: 上下各，颜色: 裸金属



附件

FOC-FDX20-PP-STD6/STD6:ME-SM - 分配器



1343384

<https://www.phoenixcontact.com/cn/products/1343384>

FOC-OE-OE-GL-U-OS2-12/... - 光缆

1286219

<https://www.phoenixcontact.com/cn/products/1286219>

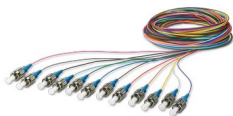


GOF通用电缆，12芯，松管电缆，用于固定式安装；非金属防啮蚀保护；可轻松剥去外皮；抗紫外线；机械和热稳定性高；排烟量低；无卤素且可自熄；耐冲击性更强；具有纵向和横向水密性

FOC-PT9:ST-OSP/2.5 - 光缆

1208119

<https://www.phoenixcontact.com/cn/products/1208119>



光缆，类型: LC，保护等级: IP20，电缆长度: 2.5 m，位数: 12，100 Gbps，接线方式: ST，电缆出口: 直头，颜色: 银质/光泽

FOC-FDX20-PP-STD6/STD6:ME-SM - 分配器



1343384

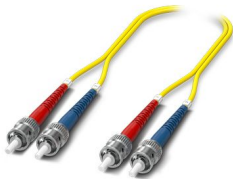
<https://www.phoenixcontact.com/cn/products/1343384>

FOC-ST:PA-ST:PA-OS2:D01/1 - FO尾缆

1115565

<https://www.phoenixcontact.com/cn/products/1115565>

单模OS2双芯跳线，ST-ST，UPC端面，长度1米

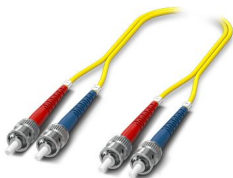


FOC-ST:PA-ST:PA-OS2:D01/5 - FO尾缆

1115562

<https://www.phoenixcontact.com/cn/products/1115562>

单模OS2双芯跳线，ST-ST，UPC端面，长度5米



FOC-FDX20-PP-STD6/STD6:ME-SM - 分配器

1343384

<https://www.phoenixcontact.com/cn/products/1343384>



FOC-ST:PA-SC:PA-OS2:D01/1 - FO尾缆

1115582

<https://www.phoenixcontact.com/cn/products/1115582>

单模OS2双芯跳线，ST-SC，UPC端面，长度1米

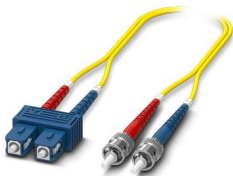


FOC-ST:PA-SC:PA-OS2:D01/2 - FO尾缆

1115581

<https://www.phoenixcontact.com/cn/products/1115581>

单模OS2双芯跳线，ST-SC，UPC端面，长度2米



FOC-FDX20-PP-STD6/STD6:ME-SM - 分配器

1343384

<https://www.phoenixcontact.com/cn/products/1343384>



FOC-ST:PA-SC:PA-OS2:D01/5 - FO尾缆

1115579

<https://www.phoenixcontact.com/cn/products/1115579>

单模OS2双芯跳线，ST-SC，UPC端面，长度5米

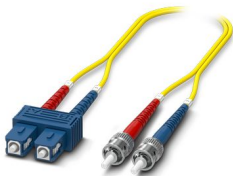


FOC-ST:PA-SC:PA-OS2:D01/0.5 - FO尾缆

1115583

<https://www.phoenixcontact.com/cn/products/1115583>

单模OS2双芯跳线，ST-SC，UPC端面，长度0.5米



FOC-FDX20-PP-STD6/STD6:ME-SM - 分配器

1343384

<https://www.phoenixcontact.com/cn/products/1343384>



FOC-ST:PA-SC:PA-OS2:D01/10 - FO尾缆

1146550

<https://www.phoenixcontact.com/cn/products/1146550>

单模OS2双芯跳线，ST-SC，UPC端面，长度10米



FOC-ST:PA-ST:PA-OS2:D01/0.5 - FO尾缆

1115567

<https://www.phoenixcontact.com/cn/products/1115567>

单模OS2双芯跳线，ST-ST，UPC端面，长度0.5米



FOC-FDX20-PP-STD6/STD6:ME-SM - 分配器

1343384

<https://www.phoenixcontact.com/cn/products/1343384>

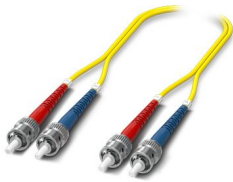


FOC-ST:PA-ST:PA-OS2:D01/10 - FO尾缆

1146551

<https://www.phoenixcontact.com/cn/products/1146551>

单模OS2双芯跳线，ST-ST，UPC端面，长度10米

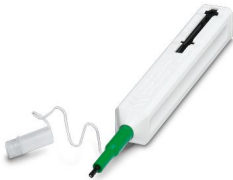


FOC-TOOL-FERRULECLEANER-2.50 - 光纤附件

1407029

<https://www.phoenixcontact.com/cn/products/1407029>

套管清洁器，2.50 mm，用于ST，SC，FC，E2000（也可用于APC），大约可清洁500次



FOC-FDX20-PP-STD6/STD6:ME-SM - 分配器

1343384

<https://www.phoenixcontact.com/cn/products/1343384>



FOC-TOOL-STICKCLEANER-2.50 - 光纤附件

1407002

<https://www.phoenixcontact.com/cn/products/1407002>

除胶器，用于耦合连接器和插头端表面，2.50 mm（ST，SC），每包10个



A-INSP-M20-68N-P-LG - 塑料旋入式封盖

1424519

<https://www.phoenixcontact.com/cn/products/1424519>

塑料旋入式封盖，螺钉连接材料: PA，连接螺纹: M20 x 1.5，颜色: 浅灰 RAL 7035，带O型圈



1343384

<https://www.phoenixcontact.com/cn/products/1343384>

WP-CN PA M20 - 螺母

3241134

<https://www.phoenixcontact.com/cn/products/3241134>

螺母， 线程 M20， 颜色: 灰色



SF-PH 1-80 - 螺丝刀

1212559

<https://www.phoenixcontact.com/cn/products/1212559>

螺丝刀， PH 十字型（激光打印）， 不绝缘， 尺寸： PH 1 x 80， 防滑手柄采用二次注塑工艺



1343384

<https://www.phoenixcontact.com/cn/products/1343384>

SF-SL 1,0X5,5-150 - 螺丝刀

1212552

<https://www.phoenixcontact.com/cn/products/1212552>

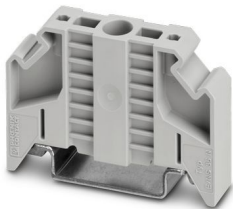


螺丝刀，一字型（激光打印），尺寸：1.0 X 5.5 x 150 mm，防滑手柄采用二次注塑工艺

E/NS 35 N - 终端固定件

0800886

<https://www.phoenixcontact.com/cn/products/0800886>



终端固定件，宽度：9.5 mm，颜色：灰色

FOC-FDX20-PP-STD6/STD6:ME-SM - 分配器



1343384

<https://www.phoenixcontact.com/cn/products/1343384>

NBC-PP-G1PGY - DIN导轨适配器

1041740

<https://www.phoenixcontact.com/cn/products/1041740>



DIN导轨适配器，类型: 插座带屏蔽，保护等级: IP20，标识材料: PC-GF10，接线方式: 快速连接，不带预组装模块

FL DIN RA - DIN导轨适配器

2891053

<https://www.phoenixcontact.com/cn/products/2891053>



FL DIN RA安装于19"标准支架（EIA-310-D，IEC 60297-3-100）内，以便DIN导轨安装设备进行支架安装

FOC-FDX20-PP-STD6/STD6:ME-SM - 分配器



1343384

<https://www.phoenixcontact.com/cn/products/1343384>

G-INS-M20-S68N-PNES-GY - 电缆密封

1411125

<https://www.phoenixcontact.com/cn/products/1411125>



电缆密封, 螺钉连接材料: PA, 电缆外径 6 mm ... 12 mm, 屏蔽: 无, 连接螺纹: M20 x 1.5, 颜色: 银灰色RAL 7001

TML (104X10)R - 标记条

0801835

<https://www.phoenixcontact.com/cn/products/0801835>



标记条, 盘卷, 白色, 未标记, 适用的打印机: THERMOMARK E.300 (D)/600 (D), THERMOMARK ROLL 2.0, THERMOMARK ROLL, THERMOMARK ROLL X1, THERMOMARK ROLLMASTER 300/600, THERMOMARK X1.2, 安装方式: 背胶固定, 适用的模块宽度: 104 mm, 标识区域大小: 104 x 10 mm, 标签数: 1500

1343384

<https://www.phoenixcontact.com/cn/products/1343384>

TML (EX9,5)R TR - 标记条

0816634

<https://www.phoenixcontact.com/cn/products/0816634>



标记条，盘卷，透明，未标记，适用的打印机：THERMOMARK E.300 (D)/600 (D)，THERMOMARK ROLL 2.0，THERMOMARK ROLL，THERMOMARK ROLL X1，THERMOMARK ROLLMASTER 300/600，THERMOMARK X1.2，安装方式：背胶固定，适用的模块宽度：30000 mm，标识区域大小：40000 x 9.5 mm，标签数：1

EMLS (70X32)R SR - 带特制胶的安全性标签

0800346

<https://www.phoenixcontact.com/cn/products/0800346>



带特制胶的安全性标签，盘卷，银色，未标记，适用的打印机：THERMOMARK E.300 (D)/600 (D)，THERMOMARK ROLL 2.0，THERMOMARK ROLL，THERMOMARK ROLL X1，THERMOMARK ROLLMASTER 300/600，THERMOMARK X1.2，安装方式：背胶固定，标识区域大小：70 x 32 mm，标签数：500

1343384

<https://www.phoenixcontact.com/cn/products/1343384>

EML-HA (76X51)R - 适用于粗糙表面的标签

0830609

<https://www.phoenixcontact.com/cn/products/0830609>

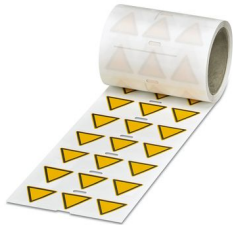


适用于粗糙表面的标签，盘卷，白色，未标记，适用的打印机：THERMOMARK E.300 (D)/600 (D)，THERMOMARK ROLL 2.0，THERMOMARK ROLL，THERMOMARK ROLL X1，THERMOMARK ROLLMASTER 300/600，THERMOMARK X1.2，安装方式: 背胶固定，标识区域大小: 76 x 51 mm，标签数: 1000

PML-W100 (25X25)R - 警告标识

0830429

<https://www.phoenixcontact.com/cn/products/0830429>



警告标识，盘卷，黄色/黑色，未标记，适用的打印机：THERMOMARK E.300 (D)/600 (D)，THERMOMARK ROLL 2.0，THERMOMARK ROLL，THERMOMARK ROLL X1，THERMOMARK ROLLMASTER 300/600，THERMOMARK X1.2，安装方式: 背胶固定，直径: 0 mm，标识区域大小: 25 x 25 mm，标签数: 500

FOC-FDX20-PP-STD6/STD6:ME-SM - 分配器



1343384

<https://www.phoenixcontact.com/cn/products/1343384>

LS-EMLP (60X15) WH - 设备标识

0831696

<https://www.phoenixcontact.com/cn/products/0831696>

设备标识，标签纸，白色，未标记，适用的打印机：TOPMARK NEO，TOPMARK LASER，安装方式：背胶固定，标识区域大小：60 x 15 mm，标签数：20



WML-RFID/HF 14 (25X19)R - 电缆标识

0803386

<https://www.phoenixcontact.com/cn/products/0803386>

带RFID-HF应答器的电缆标识，卷装，白色，未标记，可以使用下列设备打印：THERMOMARK ROLL、THERMOMARK ROLL X1、THERMOMARK X1.2，安装类型：粘贴，最小电缆直径：9 mm，最大电缆直径：14 mm，标识区域大小：25 x 19 mm



Phoenix Contact 2024 Â© - 保留所有权利

<https://www.phoenixcontact.com>

菲尼克斯（中国）投资有限公司总部
南京市江宁经济开发区菲尼克斯路36号
（江宁236信箱）邮编：211100
025-52121888
phoenix@phoenixcontact.com.cn