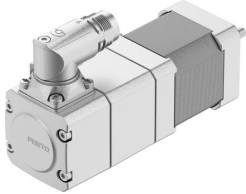



步进电机 EMMT-ST-42-L-RSB

订货号：8156171

FESTO



 General operating condition

数据表

特性	值
环境温度	-15 °C ... 40 °C
环境温度说明	最高 80°C，每升高一摄氏度性能下降 2%
最大安装高度	4000 m
最大安装高度说明	从 1,000 m 开始：每 100 m 仅降低 -1.0%
储存温度	-20 °C ... 70 °C
相对空气湿度	0 - 90%
符合标准	IEC 60034
温度等级符合 EN 60034-1	B
最高线圈温度	130 °C
额定等级符合 EN 60034-1	S1
电机类型符合 EN 60034-7	IM B5 IM V1 IM V3
安装位置	可选
防护等级	IP40
防护等级说明	电机轴具有 IP40 等级防护，无径向轴密封环 IP65，电机壳体，包括线缆插头
接口代码，电机输出	42A
电气接口 1，连接类型	混合插头
电气接口 1，连接系统	M17x0.75
电气接口 1，接口/线芯数	12
电气接口 1，接口样式	00997532
材料说明	RoHS 合规
耐腐蚀等级 CRC	0 - 无耐腐蚀能力
油漆湿润缺陷物质 (PWIS) 符合性	VDMA24364 区域 III
抗振性	运输应用测试，严重性等级 2，符合 FN 942017-4 和 EN 60068-2-6
耐冲击性	冲击测试，严重性等级 2，符合 FN 942017-5 和 EN 60068-2-27
认证	RCM 商标 cUL us - 认证 (OL)
CE 认证 (见合格声明)	符合欧盟电磁兼容性指令 符合欧盟 RoHS 指令
CE 标记 (见合格声明)	符合英国 EMC 指令 符合英国 RoHS 指令
证书签发机构	UL E342973
标称工作电压 DC	48 V
杆对数量	50
电机保持扭矩	0.63 Nm

特性	值
标称扭矩	0.54 Nm
峰值扭矩	0.63 Nm
标称转速	1000 1/min
最大转速	3200 1/min
最大机械速度	9000 1/min
完整步距的步距角	1.8 deg
步进角公差	±5%
电机的额定功率	56 W
连续停转电流	3.7 A
标称电机电流	3.4 A
峰值电流	4 A
电机常数	0.162 Nm/A
电压常数, 相位	10.6 mVmin
相位线圈电阻	0.6 Ohm
相线圈电感	0.8 mH
线圈纵向感应率 Ld (相位)	1.45 mH
线圈交叉电感 Lq (相位)	0.8 mH
电气时间常数	1.3 ms
发热时间常数	16 min
耐热性	2 K/W
测量法兰	200 x 200 x 15 mm , 钢
输出的总转动惯量	0.088 kgcm ²
产品重量	770 g
容许轴向轴负载	10 N
允许的径向轴负载	28 N
转子位置编码器	绝对值编码器, 单圈
转子位置编码器, 制造商标识	Festo iC-MHM
转子位置编码器接口	BiSS-C
转子位置编码器, 编码器测量原理	磁感式
转子位置编码器, 直流工作电压	5 V
转子位置编码器, 直流工作电压范围	4.75 V ... 5.25 V
转子位置编码器, 正弦/余弦 p/r	2
转子位置编码器, 每转的位置值	65536
转子位置传感器分辨率	16 bit
转子位置编码器, 角测量的系统精度	-65 arcsec ... 65 arcsec
制动保持扭矩	0.63 Nm
制动装置的工作电压 DC	24 V
制动电流消耗	0.34 A
功耗, 制动	8.2 W
制动线圈电阻	70.9 Ohm
制动线圈感应率	146 mH
制动分离时间	≤28 ms
制动关闭时间	≤41 ms
直流制动响应延迟	≤8 ms
最大制动空载速度	9000 1/min
制动最大摩擦工作	1500 J
制动的惯性动量	0.006 kgcm ²
抱闸的开关周期	1000 万次空转 (无摩擦!)
平均失效时间 (MTTF), 子部件	687 年, 转子位置编码器