



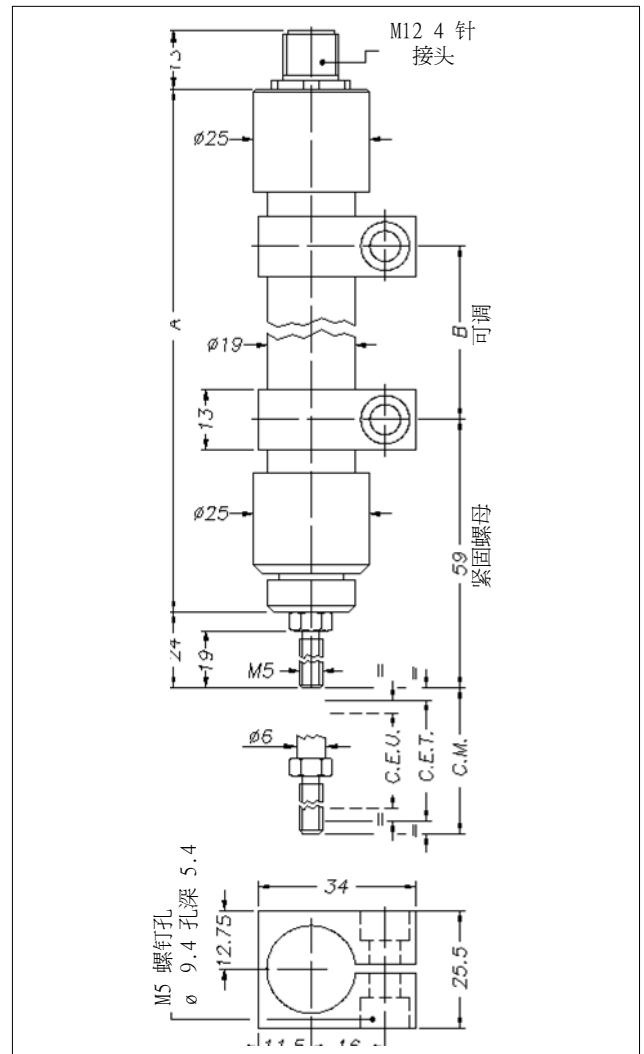
主要特点

- PZ67-S 传感器具有出色的防护性能 (IP67), 适用于户外及各种多尘/潮湿的恶劣工作环境 (长时间浸没情况除外)。
- 本系列传感器结构紧凑、密封性强, 测量准确, 安装灵活。
 - PZ67-S 传感器适用于各种潮湿、蒸汽环境的位移测量, 是切割/清洗设备、珩磨机 and 磨沙机的理想配套产品。
 - 本系列传感器还能用于各种测试和台架设备, 是户外安装的首选产品。

技术参数

有效电气行程 (C.E.U.)	25/50/75/100/125/150/175/200/250/300
独立线性度 (C.E.U. 范围内)	参见表格
分辨率	无限制
重复性	0.01mm
电气连接	M12 4 针接头
防护等级	IP67 (使用 M12 4 针母接头可以实现 IP67 或更高级别的保护)
使用寿命 (不适宜长时间浸没)	>25x10 ⁶ 行程, 或 >100x10 ⁶ 次, 二者取小 (C.E.U. 范围内)
位移速度	标准 3 m/s, 最大 5 m/s
位移力	20N
振动	5 - 2000Hz, A _{max} = 0.75 mm a _{max} = 20 g
冲击	50 g, 11ms.
加速度	200 m/s ² 最大 (20g)
电阻容差	± 20%
推荐游标电流	< 0.1 μA
最大游标电流	10mA
最大应用电压	参见表格
电气绝缘	>100M (500V=, 1bar, 2s)
绝缘强度 (1bar)	< 100 μA (500V~, 50Hz, 2s,
40°C 时的损耗 (120°C 时 0W)	3W
电阻温度系数	典型值: -200 - + 200 ppm/°C
输出电压的	5ppm/°C, 典型值
实际温度系数	
工作温度	-30 - +100°C
贮存温度	-50 - +120°C
外壳材质	阳极氧化铝
控制杆材料	C45 铬钢 20μm
轴向可调式	安装支架

外形尺寸

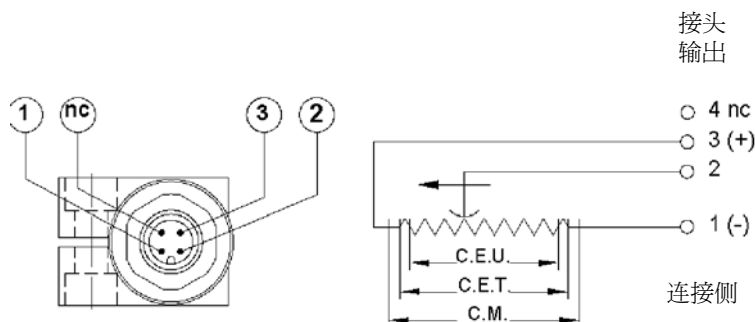


重要提示: 产品说明中包括线性度、使用寿命、温度系数在内的所有数据均为传感器正常使用参数, 游标允许通过的最大电流不得超过 0.1 μA。

机电参数

型号		25	50	75	100	125	150	175	200	250	300
有效电气行程 (C.E.U.) +1/-0	mm	25	50	75	100	125	150	175	200	250	300
理论电气行程 (C.E.T.) ±1	mm	C.E.U. +1									
电阻 (C.E.T.)	k	1	2	3	4	5	6	7	8	10	12
独立线性度 (C.E.U.范围内)	± %	0.2	0.1	0.1	0.1	0.05	0.05	0.05	0.05	0.05	0.05
40°C 时的损耗 (120°C 时为 0W)	W	0.8	1.6	2,6	8						
最大应用电压	V	20	40	60							
机械行程 (C.M.)	mm	C.E.U. +5									
外壳长度 (A)	mm	106.5	131.5	156.5	181.5	206.5	231.5	256.5	281.5	331.5	381.5
推荐支架安装距离 (B)	mm	32.5	57.5	82.5	107.5	132.5	157.5	182.5	207.5	257.5	307.5
注：建议至少每 6 个月润滑一次滑动部件。											

电气 连接



安装说明

- 按产品说明进行电气连接（请勿将传感器作为可变电阻使用）
- 传感器校准时应注意行程设置，避免输出电压低于供电电压的 1% 或超过供电电压的 99%。

订购 码

位移传感器 PZ67-S

型号



无附加资料	0
附线性度曲线	L



例：PZ67-S - 075 0000X000X00

PZ67-S 位移传感器，M12 4 针接头输出，有效电气行程 (C.E.U.) 75mm，无附加资料。

配件

标准

PZ 安装套件，2 个支架

按需提供

M12 轴向 4 针母接头，IP67-IEC48B ø6-ø8mm 电缆夹

M12 4 针直角径向母接头，IP67

代码

STA075

代码

CON293

CON050

GEFRAN spa 保留其实施任何设计或者功能修改而无需事先通知之权利

GEFRAN

GEFRAN spa
via Sebina, 74
25050 PROVAGLIO D' ISEO (BS) - ITALIA
电话：0309888.1 - 传真：0309839063
网站：http://www.gefran.com

DTS_PZ67-S_0308_ENG